

*Project Ondersteuning Cliëntenraden
bij de invoering van de*

**Participatiewet
en
Maatregelen WWB
per 1 januari 2015**

Juni / Juli 2014
Stimulansz-ClIP
in opdracht van de LCR

Participatiewet en Maatregelen WWB per 1 januari 2015

Presentatie door Jetske de Jong
van Clip/Stimulansz

LCR programma 2014

- *Voorlichtingsbijeenkomst* in de regio
 - *juni / juli*
 - *najaar*
- *Handreiking*
 - *Participatiewet en Wet Maatregelen*
 - *Cliëntenparticipatie*
- *Factsheets*
- *Workshops in de regio*

Achtergrond voor de Participatiewet en Maatregelen WWB

Kabinet streeft naar:

- Iedereen moet volwaardig mee kunnen doen aan de samenleving
- Regelingen houdbaar en toegankelijk
- Naleving verbeteren
- Activerender werking, meer eigen verantwoordelijkheid
- Beter maatwerk leveren
- Bezuinigingen

Bijstand alleen voor wie het ècht nodig heeft.

Participatiewet en Maatregelen WWB

Participatiewet

- Iedereen naar regulier betaald werk
- Eén regeling voor de onderkant arbeidsmarkt
- Ontschotten budgetten WWB en WSW

Maatregelen WWB

- Aanscherpen arbeidsverplichtingen en naleving
- Tegenprestatie
- Kostendelersnorm
- Meer maatwerk via individuele bijzondere bijstand

Invoering Participatiewet

Per 1 januari 2015

- Geen instroom meer in WSW
- Beperkte instroom in Wajong
- WWB (bijstand) wordt Participatiewet

Wat wordt geregeld met de Participatiewet?

- A. Werken met loonkostensubsidie
- B. Beschut werken
- C. Baangaranties en vrijwillig quotum
- D. Samenwerken in Arbeidsmarktregio's

A. Loonkostensubsidie

Voor werknemers met loonwaarde minder dan 100% wettelijk minimumloon

werkgever	CAO loon
gemeente	Minimumloon aanvulling
werkgever	Loon naar loonwaarde

Loonkostensubsidie, 2 stappen

1. Bepalen of iemand tot de doelgroep hoort
 - op eigen verzoek (max. 1 x per jaar)
 - op initiatief van de gemeenteIn verordening doelgroep vastleggen

2. Loonwaarde bepalen bij daadwerkelijk zicht op werk
 - via onafhankelijke toetsingIn de arbeidsmarktregio gezamenlijk bepalen wie dat uitvoert

B. Voorziening beschut werken

- Voor mensen met arbeidsbeperkingen, die niet bij een werkgever aan het werk kunnen
- Gemeenten organiseren beschut werken samen met het Werkbedrijf
- UWV bepaalt of iemand tot de doelgroep hoort
- Beschut werkers hebben een arbeidsovereenkomst en verdienen minimaal 100% minimumloon

C. Baangaranties / Vrijwillig quotum

Er zijn komen t/m 2026 in totaal 125.000
garantiebanen voor arbeidsgehandicapten

- 100.000 bij werkgevers
- 25.000 bij overheid

Opbouw eerste jaren

2015: 6.000 garantiebanen

2016: + 8.000 = 14.000 garantiebanen

2017: + 9.000 = 23.000 garantiebanen

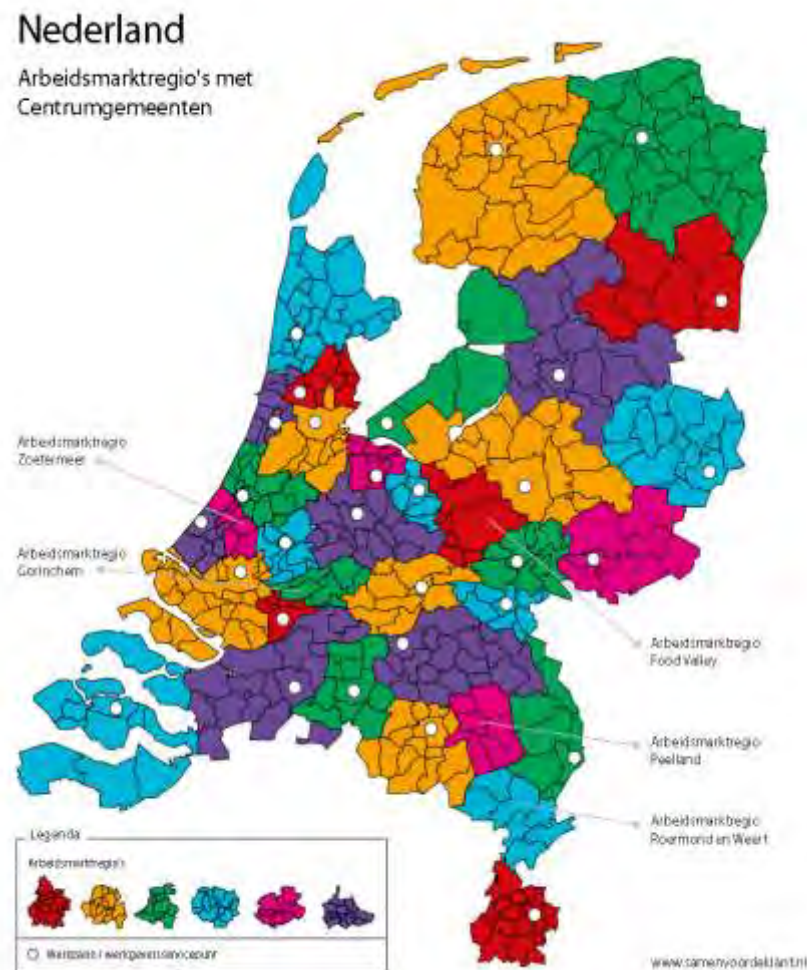
Anders alsnog wettelijk quotum!

35 arbeidsmarktregio's

Vanaf 2016:

In alle 35 Arbeidsmarktregio's een Werkbedrijf onder **regie van gemeenten**.

Samen met werkgevers, vakbonden en UWV



Werkbedrijven



In elke arbeidsmarktregio komt een Werkbedrijf.

Dat regelt:

- Plaatsing arbeidsgehandicapten bij werkgevers
- 'Ontzorgen' van werkgevers met arbeidsgehandicapten in dienst

Gemeente betreft Werkbedrijven bij het organiseren van de *Voorziening beschut werk*

Wajong / WSW

Wajong:

- Huidige Wajongers blijven bij UWV
- Wajong met arbeidsvermogen krijgen per 1/1/2018 een lagere uitkering (naar 70% WML)
- Nieuwe aanmeldingen mensen met arbeidsbeperking naar gemeenten (Participatiewet)

WSW:

- WSW met baan houden rechten
- Wachtlijst met WWB naar Participatiewet

Opdracht: casussen

Nieuwe doelgroepen Participatiewet

Maatregelen WWB

- A. Van categoriaal naar individuele bijz. bijstand
- B. Kostendelersnorm
- C. Uniformeren arbeidsverplichtingen
- D. Uniformeren maatregelen arbeidsverplichtingen
- E. Tegenprestatie

A. Afschaffen Categoriele regelingen

Algemene regeling voor bepaalde groep, van wie aannemelijk is dat bepaalde kosten gemaakt zijn

'ongerichte inkomensaanvulling'

⇒ **Individuele bijzondere bijstand**

Noodzakelijke en daadwerkelijk gemaakte kosten

Uitzondering: - Collectieve aanvullende zorgverzekering
- Stadspassen

Individuele inkomenstoeslag

Individuele inkomenstoeslag

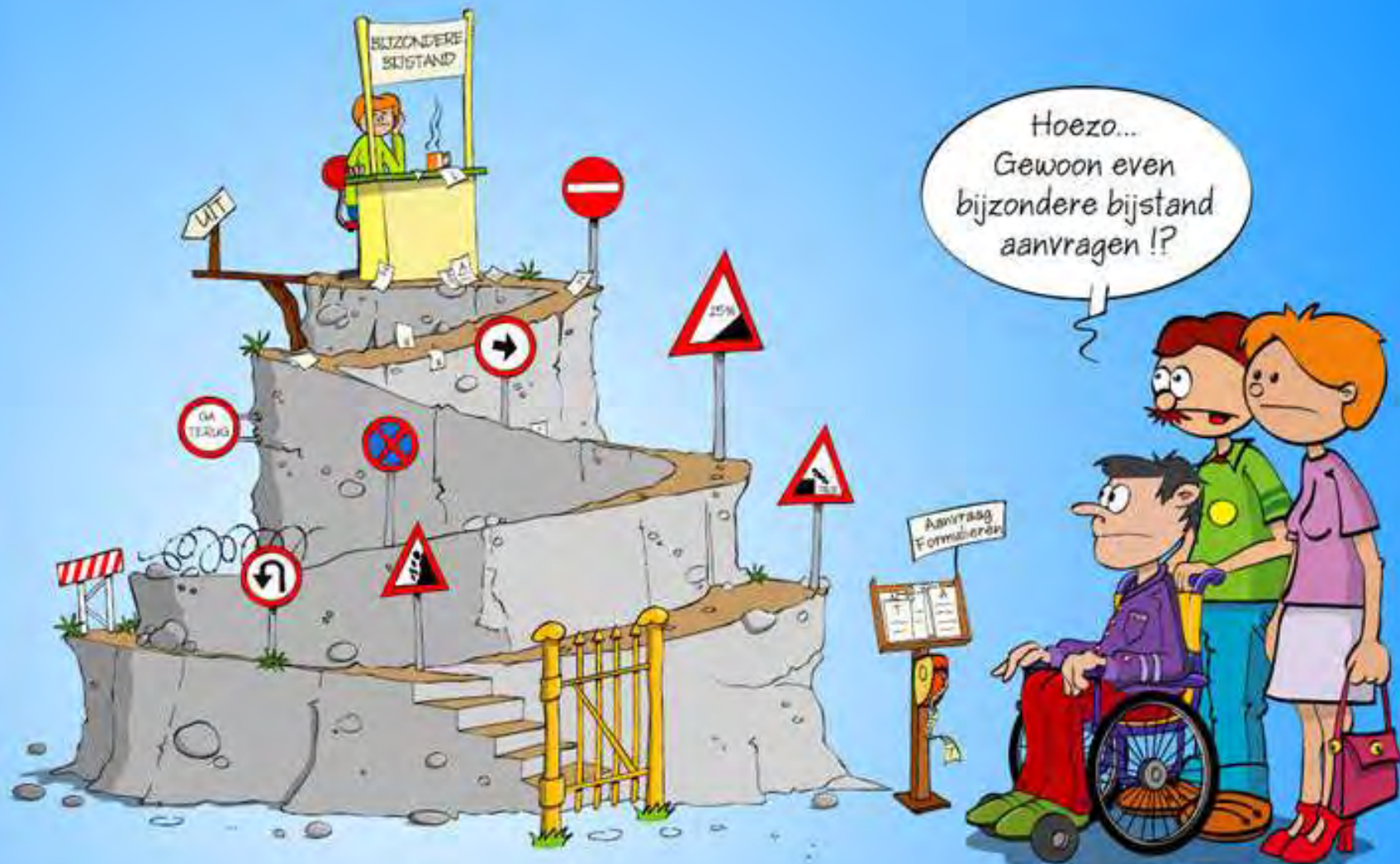
- Komt in plaats van de langdurigheidstoeslag
- Bij voldoen aan de voorwaarden

Individuele studiekostentoeslag

- Voor mensen met een arbeidsbeperking
- en recht op WSF en Wtos
- ('vervangt' de studieregeling in de Wajong)

Vrijlating bij medische urenbeperking

- 15% van het loon met een maximum van € 124 p/m



Stef '06

B. Kostendelersnorm:

- Voorkomen van stapeling van uitkeringen in meer-persoons huishoudens
- Er is zelfstandig recht op een uitkering
- Normbedrag uitkering wordt verlaagd bij meer inwonende volwassenen
- Loon uit werk wordt niet verrekend met de uitkeringen in het huishouden

Hoe werkt het?

Elke volwassene meer is + 30%

Elke volwassene heeft WWB verplichtingen

Huishoudtype	Totale bijstandsnorm	Individuele norm	
		Normhoogte	Netto bedrag
Eenpersoonshuishouden	70%	70%	€ 926,47
Tweepersoonshuishouden	100%	50%	€ 661,77
Driepersoonshuishouden	130%	43 ¹ / ₃ %	€ 573,49
Vierpersoonshuishouden	160%	40%	€ 529,41
Vijfpersoonshuishouden	190%	38%	€ 502,94

Wie en wat telt wel/niet mee?

Wel:

- Werkende voor bepalen omvang meerpersoons-huishouden, hoogte inkomsten telt niet
- AOW-er, houdt zelf de alleenstaande norm AOW

Niet:

- Jongeren tot 21 jaar
- Mantelzorger voor bloedverwant in 1^e en 2^e graad
- Studenten met basisbeurs of WTOS
- Onderhuurder (commerciële relatie)

Overgangperiode van zes maanden



EN ALS JE
NU EENS EEN RIJKE
VENT ZOCHT!?



Opdracht: Kostendelersnorm

Bij de invoering van de kostendelersnorm gaan gezinnen fors in inkomen achteruit.

Daardoor kunnen betalingsproblemen of schulden of vervelende gezinsverhoudingen ontstaan.

Doel van de kostendelersnorm: prikkel naar werk.

Wat kan de gemeente (of andere partijen) doen om deze problemen te voorkomen?

Hervorming kindregelingen

De 20% toeslag van alleenstaande ouders in de WWB gaat naar het kindgebonden budget

- Kindgebonden budget wordt verhoogd met € 2.800
- 20% toeslag is € 3.250 per jaar
- Verschil is € 530

Cliëntenraden kunnen informeren wat de gemeente zou willen doen voor de gezinnen die door deze maatregelen in de problemen komen.

Financiële ruimte gemeente is beperkt.



WIJ HEBBEN DE
INDRUK DAT JE NIET
GENOEG JE BEST
DOET!



Uniformering

Onderzoek Inspectie SZW, okt + dec 2011:

Gemeenten doen 'niet genoeg hun best' om
bijstandsgerechtigden aan het werk te krijgen

Gemeenten handhaven verschillend:

- Te weinig sturing op maatregelen
- Klantmanagers hebben in de uitvoering een (te) grote beoordelingsvrijheid
- De inzet van flexwerk voor mensen met een grotere afstand naar werk wordt onvoldoende benut

C. Geüniformeerde arbeidsverplichtingen

In redelijkheid alles doen om werk te krijgen:

- Aanvaarden / behouden van werk
- Inschrijven uitzendbureau's
- Reizen / verhuizen voor werk (max 3 uur p/d)
- Kennis en vaardigheden op peil houden
- Goed gedrag en uiterlijk vertonen
- Meewerken aan re-integratie
- ...



D. Geüniformeerde maatregel

Bij niet nakomen van de arbeidsverplichtingen:

Eén tot drie maanden stoppen van de uitkering

Inkeerbepaling:

Betrokkene kan een nieuwe aanvraag indienen als hij of zij ondubbelzinnig laat blijken de verplichtingen na te komen

Verbeteren naleving

Gemeenten moeten in verordening regelen:

- Inlichtingenplicht
- Tekort schietend besef verantwoordelijkheid
- Ontbreken van verwijtbaarheid
- Ernstige misdragingen tegen het college
- Niet voldoen aan de tegenprestatie

Gemeenten leveren maatwerk bij maatregelen
bij dringende redenen (zorgplicht en kinderen)

E: Tegenprestatie

Voor wat, hoort wat

Tegenprestatie =

- Onbeloonde maatschappelijk nuttige werkzaamheden
 - Normale burgerlijke verplichtingen
 - Kleine gemeenschapsdiensten
- Niet verdringen , geen concurrentievervalsing
- Beperkt in omvang en tijdsduur
- Naar vermogen en capaciteit
- *Invloed op de keuze door de uitkeringsgerechtigde*

Wat mag wel en wat mag niet?



SOLLICITEREN
NAAR BETAALD
WERK? WANNEER
DAN?



Opdracht: Tegenprestatie

De gemeente moet een verordening
Tegenprestatie opstellen.

Wat vindt u dat er heel goed geregeld
moet worden in die verordening?

Overzicht verordeningen die verdwijnen

Verordeningen:

- Maatschappelijke participatie schoolkinderen
- Toeslagen en verlagingen
- Langdurigheidstoeslag (wordt individuele inkomenstoeslag)

Overzicht verordeningen die veranderen of **nieuw** zijn

Verordeningen:

- Maatregelenverordening of Afstemmingsverordening
- Re-integratieverordening met:
 - o Evenwichtige verdeling (nieuwe) doelgroepen
 - o Jobcoach / ondersteuning bij arbeidsinschakeling
 - o Beschut werk
- Loonkostensubsidie en Loonwaarde verordening
- Verordening Tegenprestatie
- Individuele inkomenstoelage / studietoelage
- Verordening Cliëntenparticipatie

Participatiewet en Maatregelen WWB per 1 januari 2015

Voor meer informatie bezoek:
www.landelijkeclëntenraad.nl
www.koepelwmoorden.nl

Bedankt voor uw aandacht!